



ΣΕΙΡΑ WET

Compact/Compact

Εξοπλίζουμε τους πιο απαιτητικούς χώρους με lockers απαράμιλλης αισθητικής και εξαιρετικής αντοχής.

Για χώρους με αυξημένες απαιτήσεις υγιεινής όπως γυμναστήρια και αθλητικές εγκαταστάσεις, προτείνουμε lockers της σειράς WET, κατασκευασμένα εξ ολοκλήρου από H.P.L (High Pressure Laminate) της FORMICA®, πλασιωμένα με σκελετό αλουμινίου έτσι ώστε η τελική κατασκευή να είναι τυποποιημένη, επεκτάσιμη ανά πάσα στιγμή και ιδιαίτερα ανθεκτική. Ο σκελετός αλουμινίου μας δίνει τη δυνατότητα να δημιουργήσουμε πληθώρα συνδυασμών κάθετων στηλών και διαφορετικής διαμερισματοποίησης.

Η σειρά WET παράγεται με σώμα από λευκό COMPACT H.P.L ενώ οι πόρτες μπορούν να επιλεγθούν ή από μια μεγάλη συλλογή ετοιμοπαράδοτων χρωμάτων σε 10mm ή 12mm COMPACT H.P.L, ή από την πλήρη συλλογή της FORMICA express collection με παράδοση 15 ημερών. Lockers υψηλών απαιτήσεων, η απόλυτη λύση για κάθε μικρό ή μεγάλο έργο.



ΣΕΙΡΑ STANDARD

MFC/Compact

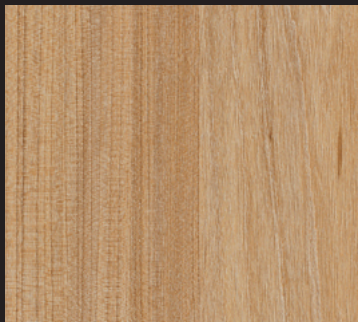
Για χώρους αποδυτηρίων (σχολεία, εργοστάσια κλπ) προτείνουμε την σειρά Lockers STANDARD, συμβατικής κατασκευής με πορτάκι COMPACT HPL και σώμα μελαμίνης. Είναι οικονομικά και προσφέρονται σε ποικιλία διαστάσεων, χωρίς καμία έκπτωση στην αισθητική και στην αντοχή (σε χώρους όπου η αντοχή στην υγρασία δεν είναι ζητούμενο).

Η σειρά STANDARD παράγεται με σώμα από λευκή μελαμίνη ενώ οι πόρτες μπορούν να επιλεγθούν είτε από μια μεγάλη συλλογή ετοιμοπαράδοτων χρωμάτων σε 10mm ή 12mm COMPACT HPL είτε από την πλήρη συλλογή της FORMICA express collection με 15 μέρες παράδοση. Η απόλυτη λύση για συνηθισμένες απαιτήσεις είναι εδώ!

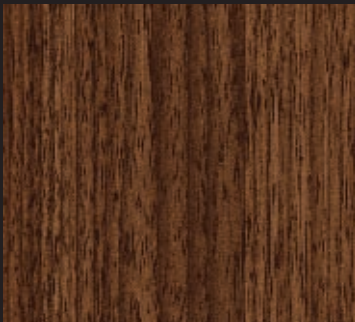


ΕΠΙΛΟΓΕΣ ΧΡΩΜΑΤΩΝ

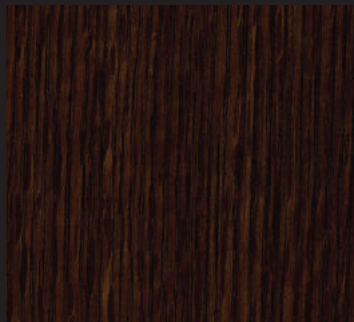
COMPACT COLORS ON STOCK



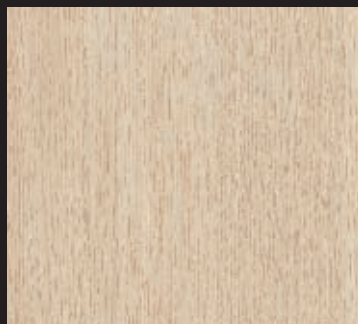
4565-brown core



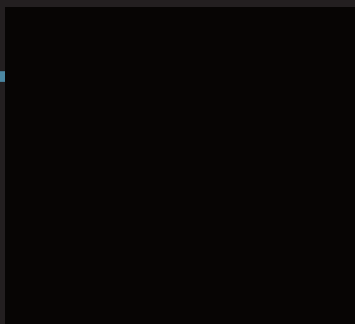
4399-brown core



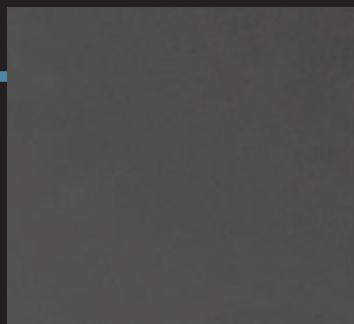
4239-brown core



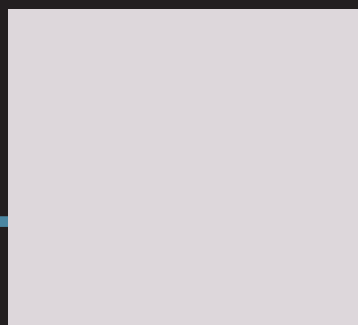
4208-brown core



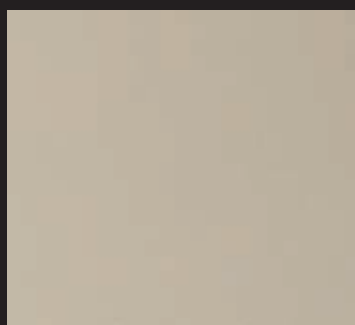
3190-black core



3155-black core



3153-black core



3104 black core

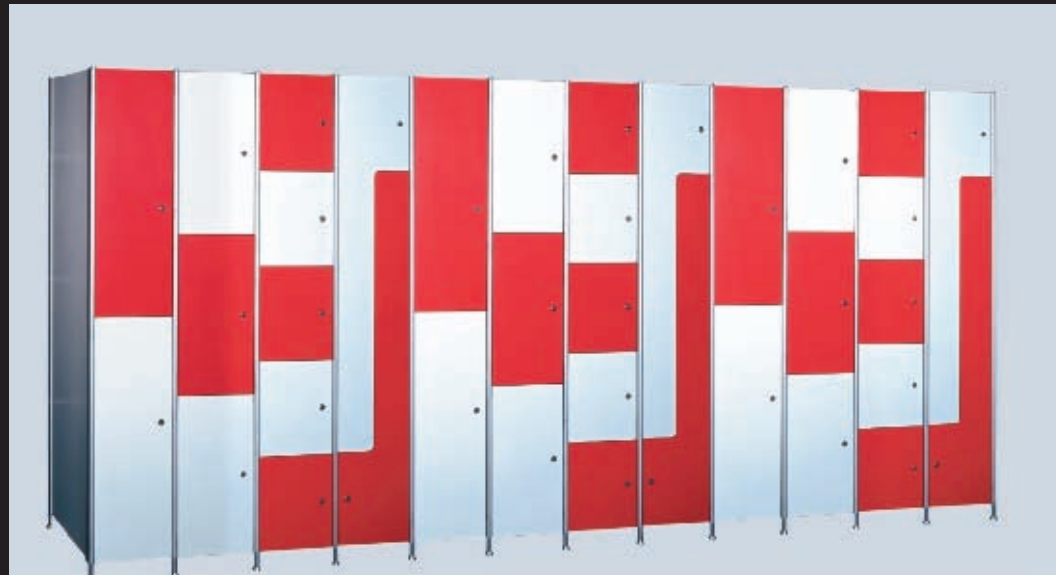


3103 black core

COMPACT COLORS ON DEMAND

<http://www.formica.com/en/uk/products/washroom-collection#swatchesTab>

ΤΥΠΟΙ ΔΟΜΩΝ LOCKERS



The logo features a stylized red 'E' symbol on the left, followed by the word 'ELTOP' in large, bold, silver 3D block letters. Below the letters, the tagline 'Surfacing your world' is written in a white, sans-serif font.

ELTOP

Surfacing your world

ΑΦΟΙ ΤΡΟΚΟΥΔΗ - ELTOP ΑΒΕΕ

Θέση Πικροδάφνη, Καλιμπάκι, 19200 Ελευσίνα
Τηλ.: 801 11 805 805, 210 55 49 006, 210 55 46 195 Fax: 210 55 42 195
www.eltop.gr • [email:eltop@hol.gr](mailto:eltop@hol.gr)

